



FIFA

For the Game. For the World.



المادة 15 – رمية التماس

- التعريف
- الاجراءات
- المخالفات
- التعاون



تعتبر رمية التماس طريقة لأستئناف اللعب
تمنح رمية التماس الي منافس اللاعب الذي كان اخر من لمس الكرة قبل ان
تجتاز الكرة بكاملها خط التماس سواء على الارض او في الهواء .
لايمكن تسجيل هدف مباشرة من رمية التماس .

في لحظة لعب الكرة فإن على الرامي ان :

- يواجه ميدان اللعب
- يكون جزء من كلتا قدميه على خط التماس أو على الأرض خارج خط التماس
- يمسك الكرة بكلتا يديه
- يلعب الكرة من خلف وأعلى الرأس
- يلعب الكرة من نقطة خروجها من ميدان اللعب



تكون الكرة في اللعب بعد دخولها مباشرة لميدان اللعب.
ما من وجود لمخالفة تسلل إذا تلقى لاعب الكرة مباشرة من رمية تماس.



- لا يجوز لمنفذ الرمية ان يلمس الكرة مرة اخرى إلا بعد أن تلمس لاعباً اخر.
- ركلة حرة غير مباشرة تحتسب للمنافس من مكان حصول اللمسة الثانية (انظر المادة 13 - مكان تنفيذ الركلة الحرة).
- على لاعبي الفريق المنافس أن يكونوا على مسافة لا تقل عن (2 م) من النقطة التي يتم منها تنفيذ رمية التماس
- للتعامل مع هذه الحالات ينبغي للحكم تحذير أي لاعب يقف في هذه المسافة قبل أن تنفذ رمية التماس وإنذاره إذا لم يتراجع للمسافة الصحيحة. كما يتعين أن يستأنف اللعب برمية تماس.

إذا قام لاعب عمداً وهو ينفذ رمية التماس بشكل صحيح برمي الكرة على منافس بهدف أن يتمكن من لعب الكرة مرة ثانية لكن ذلك تم دون اهمال أو تهور ودون استخدام قوة مفرطة فإن على الحكم أن يسمح باستمرار اللعب.

لا يمكن احراز هدف مباشرة من رمية تماس:

- إذا دخلت الكرة مرمى الفريق المنافس مباشرة من رمية تماس فعلى الحكم أن يحتسب ركلة مرمى.
- إذا دخلت الكرة مرمى منفذ الرمية مباشرة من رمية تماس فعلى الحكم أن يحتسب عندئذ ركلة ركنية.

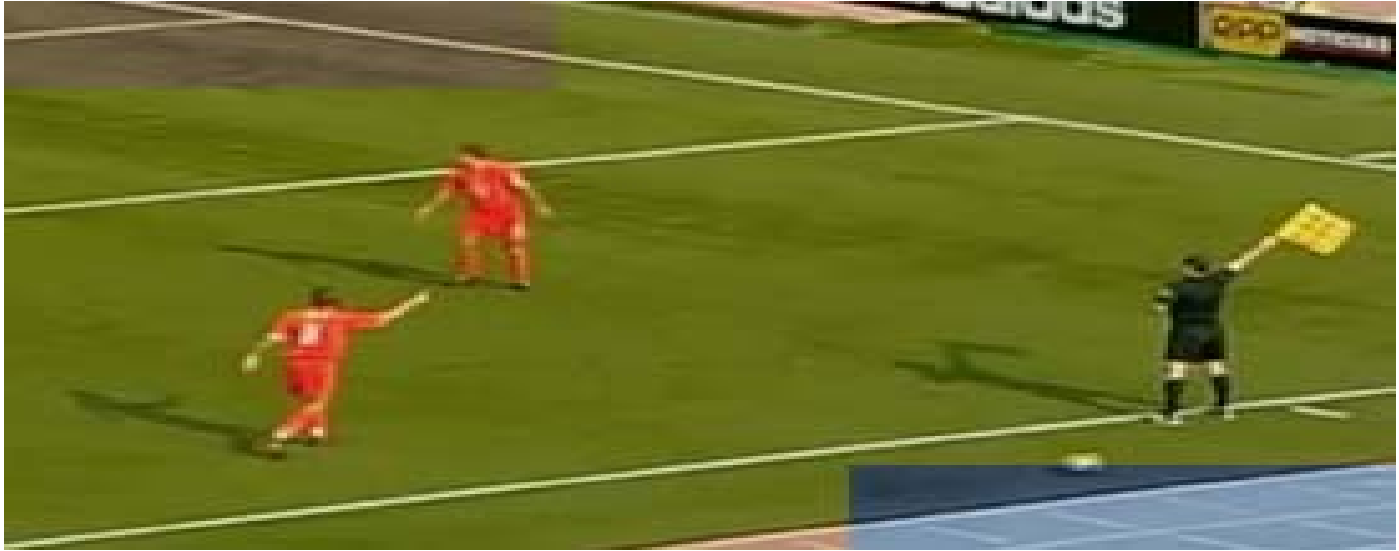
إذا لمست الكرة الأرض قبل دخولها ميدان اللعب:

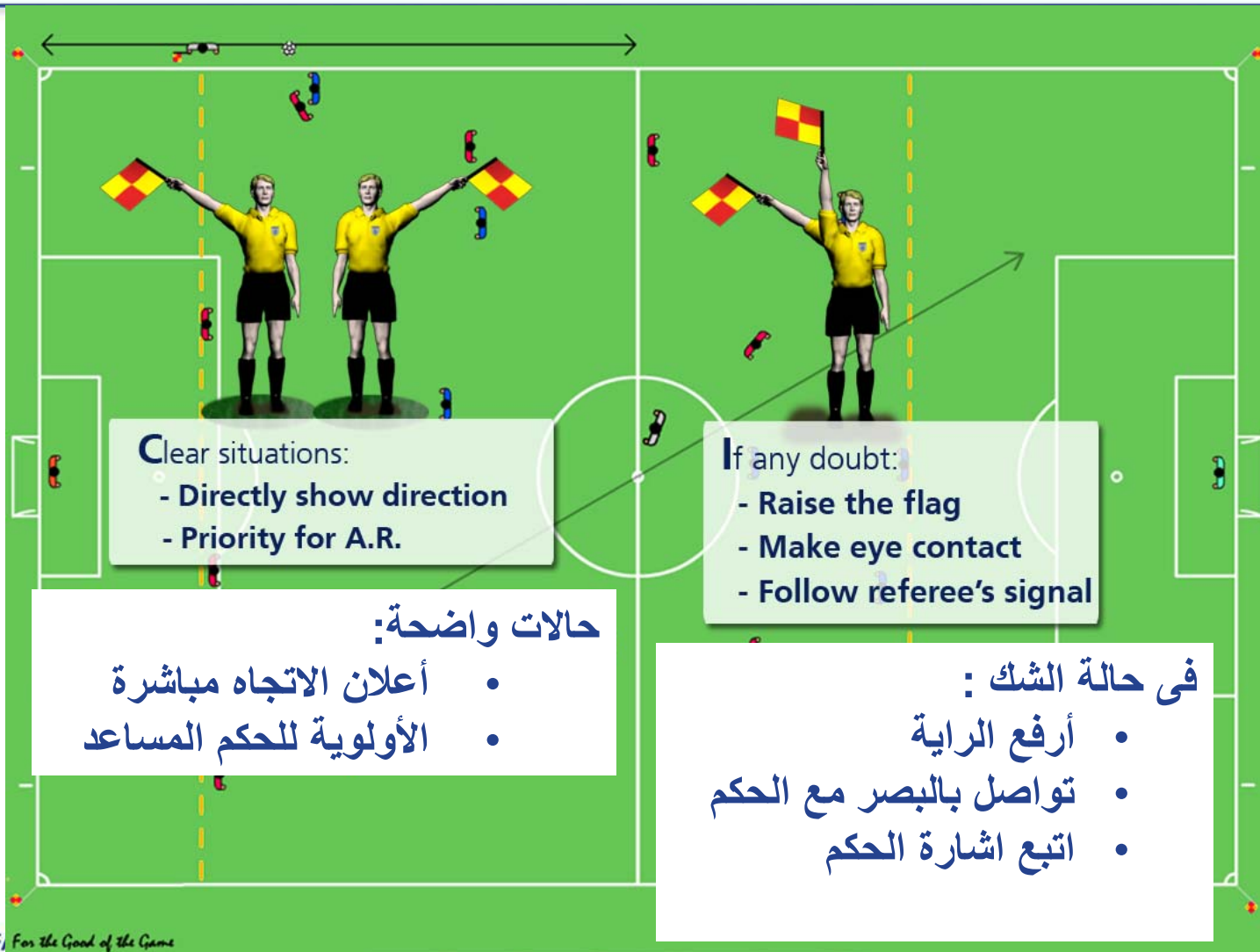
- يقوم الفريق ذاته بإعادة تنفيذ رمية التماس من المكان نفسه شريطة أن يكون تنفيذها حسب الإجراءات الصحيحة.
- إذا لم يتوافق تنفيذ رمية التماس مع الإجراءات الصحيحة للتنفيذ فعندئذ يقوم الفريق المنافس بتنفيذها.

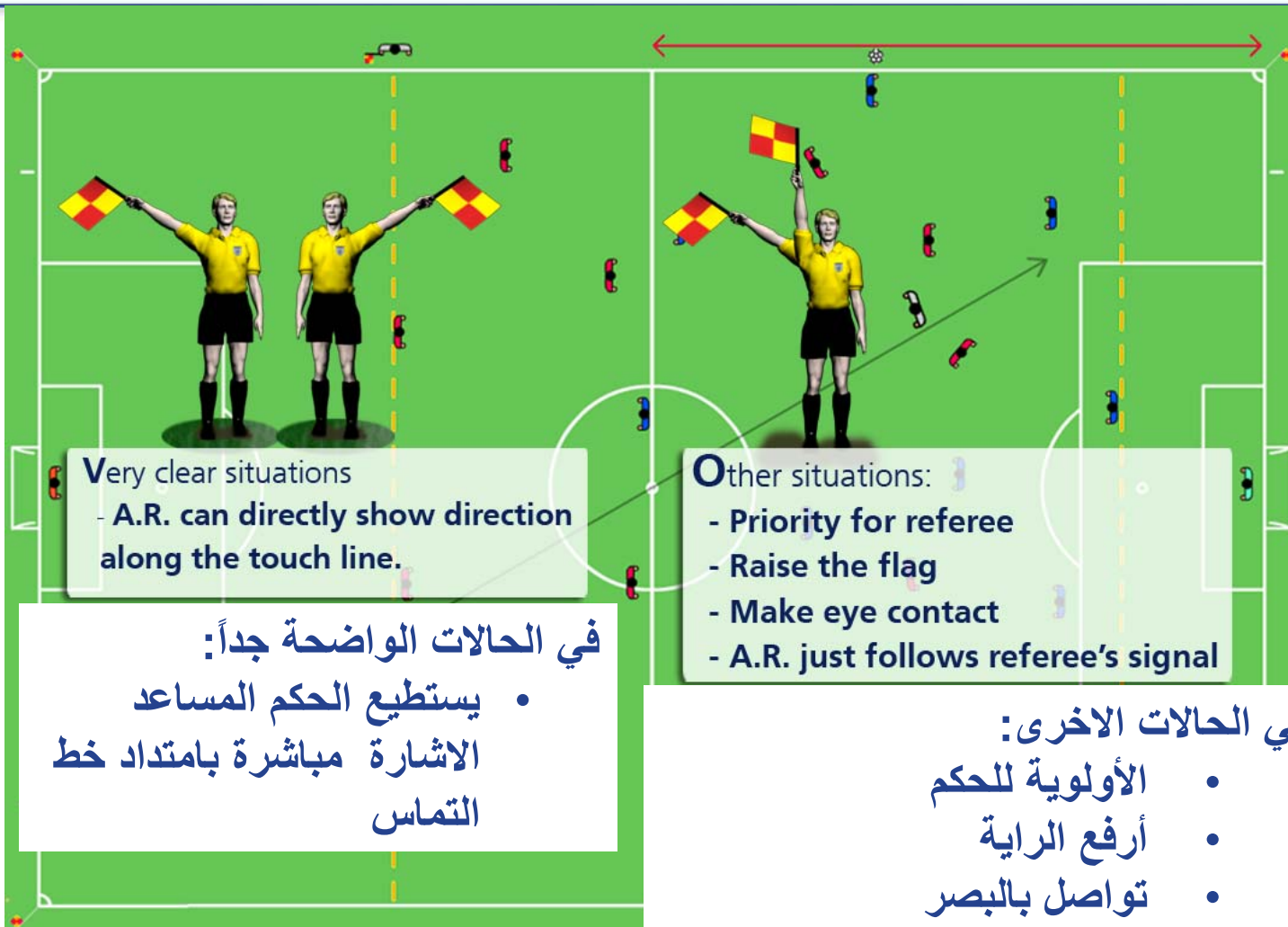
ان مسئولية الحكم والحكم المساعد هي اعطاء الأشارة ما تخرج أن الكرة خارج ميدان اللعب واحتساب رمية التماس ولأاي فريق هي



- يكلف حكمان مساعدان مهمتهما (الخاضعة لقرار الحكم) ان يبيننا :
- متى تكون الكرة بكاملها قد تجاوزت ميدان اللعب .
 - اي فريق له الحق في الركلة الركنية ، ركلة المرمى او رمية التماس







Very clear situations
- A.R. can directly show direction along the touch line.

في الحالات الواضحة جداً:
• يستطيع الحكم المساعد
الإشارة مباشرة بامتداد خط
التماس

Other situations:
- Priority for referee
- Raise the flag
- Make eye contact
- A.R. just follows referee's signal

في الحالات الأخرى:
• الأولوية للحكم
• أرفع الراية
• تواصل بالبصر
• المساعد يتبع إشارة الحكم